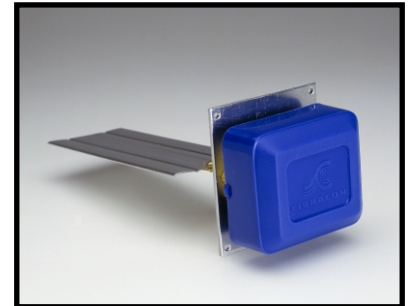


CHAVE DE FLUXO DE AR

MODELO: IMP-34



DESCRIÇÃO

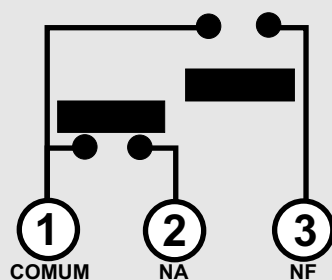
Para instalação em tubulações horizontais ou verticais, preferencialmente afastada de curvas, derivações, ventoinhas ou quaisquer equipamentos que causem turbulências internas.

IMPORTANTE: Se o fluxo de ar no duto for igual ou pouco maior do que o necessário para atuar a chave, esta deve ser instalada a, aproximadamente, 10 diâmetros depois da ventoinha, ou a 7 após um cotovelo ou outro instrumento causador de turbulência. Se o fluxo de ar no duto exceder em muito o suficiente para pôr em ação a chave, esta deve ser colocada o mais próximo possível ao obstáculo acionador da turbulência; quanto maior for o índice de fluxo, mais próxima da zona de turbulência deve ser a instalação da chave.

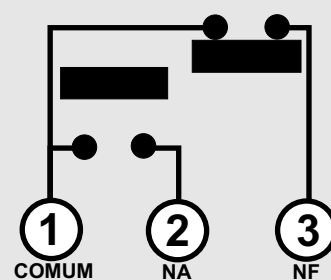
ESPECIFICAÇÃO

A chave de fluxo de ar IMP-34 dispõe de um parafuso de ajuste que foi projetado para uso em velocidades mínimas de fluxo e seu ajuste é feito na fábrica. Em caso de maior rapidez de fluxo, gire o parafuso no sentido dos ponteiros do relógio.

ESQUEMA DE LIGAÇÃO



FLUXO: A chave fecha os circuitos 1-2 e abre 1-3



NÃO FLUXO: A chave abre os circuitos 1-2 e fecha 1-3